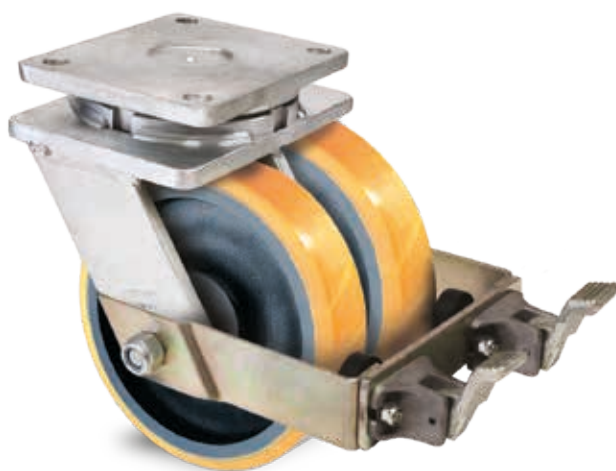


REF : MP7JR200-250B | Série : M7J-250

Catalogue GH33-A : P.221

## ROULETTE EN ACIER FORGÉ ET MÉCANO-SOUDÉ ROUE JUMELÉES POLYURÉTHANE VULKOLLAN® CORPS FONTE




### CARACTÉRISTIQUES

Ø de la roue (mm)	200
Largeur du bandage (mm)	75+75
Hauteur (mm)	264
Largeur du bandage (mm)	65
Entre axe trous de fixation (mm)	160x120
Dimensions de la platine (mm)	200x160
Ø Trous de fixation (mm)	18
Type de moyeu	double roulement à billes de précision étanche
Charge maxi (kg)	2450

**Monture** : acier forgé et mécano-soudé, protégé par zingage - Pivotement assuré par une butée à billes et un roulement à rouleaux coniques, protégé par une coupelle métallique - Entretien assuré par un graisseur - 4 encoches permettent l'adaptation d'un verrou de blocage tous les 90° - Simple blocage (roue)

**Fixation** : à platine pivotante à simple blocage

**Bandage** : élastomère de polyuréthane. Dureté Shore A 92°±3

**Roue** : fonte

**Moyeu** : double roulement à billes de précision étanche